

🇩🇪 Injektionsanleitung für die Anwendung der metex® FS

- ▶ Diese Injektionsanleitung ersetzt nicht die Packungsbeilage. Bitte lesen Sie diese aufmerksam durch, bevor Sie mit der Injektion starten
- ▶ Die Anwendung der metex® Fertigspritze erfolgt nur einmal wöchentlich

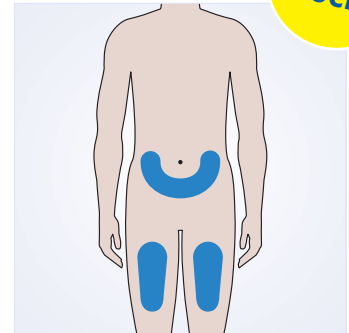
1 x pro Woche

Vorbereiten der Injektion

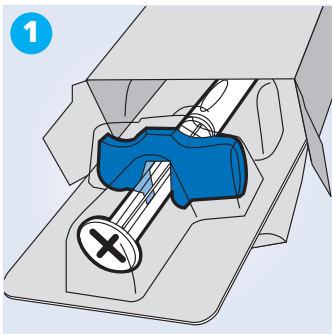
- Waschen Sie sich vor der Injektion die Hände
- Wenden Sie die Fertigspritze nur auf mit Wasser und Seife oder auf mit Desinfektionsmittel gereinigter Haut an

Am besten sind folgende Stellen für die Injektion geeignet:

- der Bauch, ausgenommen der Bereich 5 cm um den Nabel
- die Oberschenkel

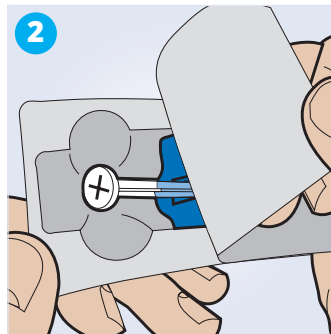


Durchführen der Injektion



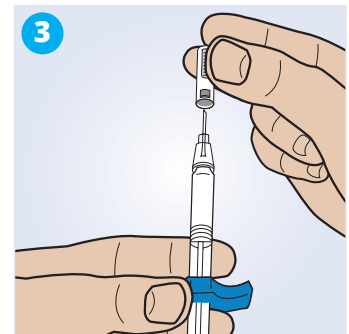
Auf die Spritze, fertig, los!

Öffnen Sie den Karton der Fertigspritze und lesen Sie sich die Gebrauchsinformation genau durch.



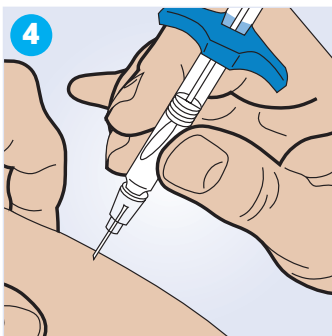
Fertigspritze auspacken

Lösen Sie die Verpackungsfolie an einer Ecke der Verpackung und ziehen Sie die Folie langsam von der Verpackung ab. Halten Sie die Verpackung gerade, damit die Fertigspritze nicht herausfällt, und nehmen Sie die Fertigspritze aus der Verpackung.



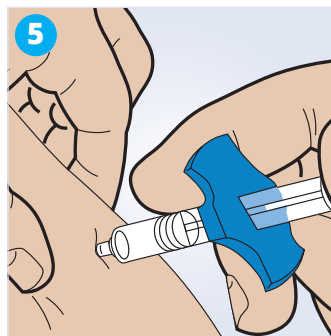
Plastikschutzkappe abziehen

Entfernen Sie vorsichtig die Plastikschutzkappe in einer geraden Bewegung von der Spritze. Sollte die Kappe sehr fest aufsitzen, drehen Sie diese leicht bei einer Ziehbewegung. Wichtig: Berühren Sie dabei bitte nicht die Nadel der Fertigspritze!



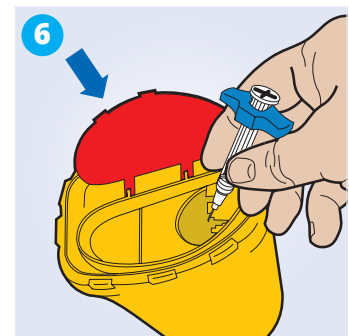
Einstecken der Kanüle

Bilden Sie mit zwei Fingern eine Hautfalte und stechen Sie die Nadel in einem 90-Grad-Winkel mit einer zügigen und kurzen Bewegung vollständig ein.



Injizieren

Führen Sie die Nadel vollständig in die Hautfalte ein. Drücken Sie den Kolben langsam herunter und injizieren Sie sich die Flüssigkeit unter die Haut. Bitte lassen Sie die Hautfalte erst nach der erfolgten Injektion los. Ziehen Sie dann die Nadel vorsichtig gerade heraus.



Entsorgung

Nach erfolgter Injektion kann die Fertigspritze in einer speziellen Entsorgungsbox gesammelt werden. Sobald die Entsorgungsbox vollständig gefüllt ist, kann diese über den Hausmüll entsorgt werden.

Weitere Informationen rund um Ihre Therapie
sowie ein detailliertes Injektionsvideo finden Sie
unter **metex-fs.de**

