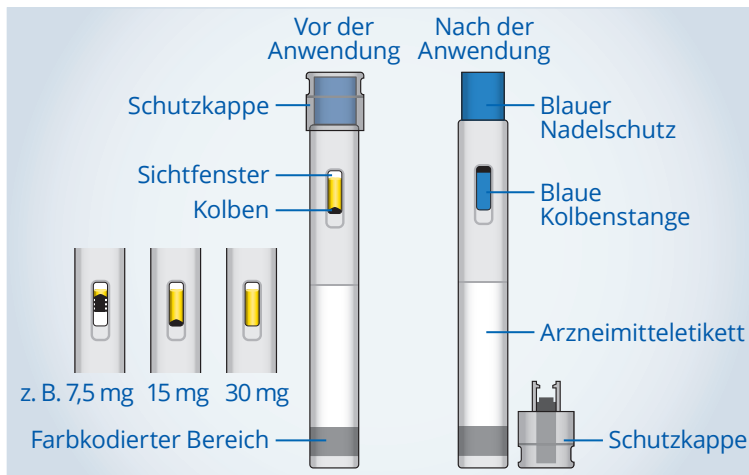


Injektionsanleitung für die Anwendung des metex[®] PEN

- ▶ Diese Injektionsanleitung ersetzt nicht die Packungsbeilage. Bitte lesen Sie die Packungsbeilage aufmerksam durch, bevor Sie die Injektion starten.
- ▶ Die Anwendung des metex[®] PEN erfolgt nur 1x wöchentlich.

1 x pro
Woche

Der metex[®] Pen Fertigen



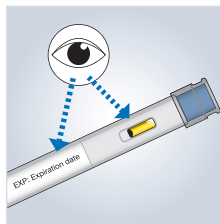
Was Sie für Ihre Injektion benötigen



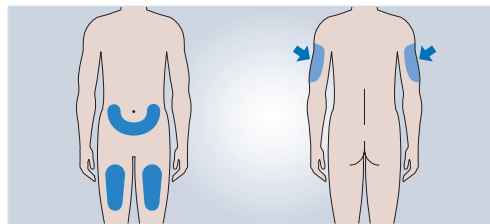
Vorbereiten der Injektion



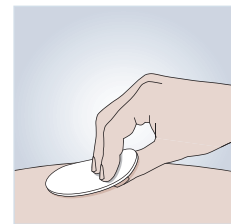
Waschen Sie sich die Hände und packen Sie Ihren Fertigen aus



Prüfen Sie den Fertigen vor der Anwendung

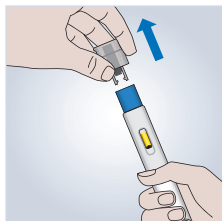


Wählen Sie eine Injektionsstelle an Bauch oder Oberschenkel. In den Oberarm darf nur eine Pflegeperson injizieren.

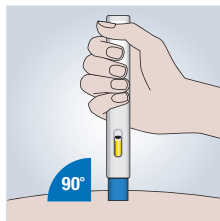


Reinigen Sie die Injektionsstelle

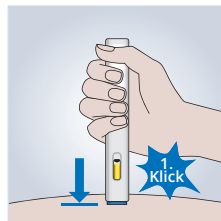
Durchführen der Injektion



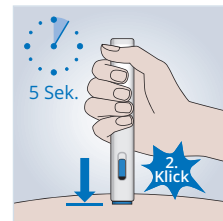
Ziehen Sie die Schutzkappe ab



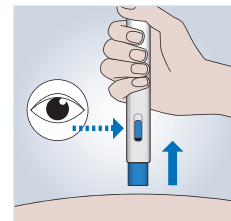
Positionieren Sie den Fertigen



Beginnen Sie die Injektion



Halten Sie den Fertigen in Position, um die Injektion abzuschließen



Beenden Sie die Injektion

Nach der Injektion



Behandeln Sie die Injektionsstelle



Entsorgen Sie den benutzten Fertigen im Hausmüll

Weitere Informationen rund um Ihre Therapie
finden Sie unter **metex-pen.de**

